

UNE NOUVELLE ÈRE DANS L'INDUSTRIE AVEC LA ROBOTIQUE ACCESSIBLE ?



KEY INFUSER
TECHNOLOGY

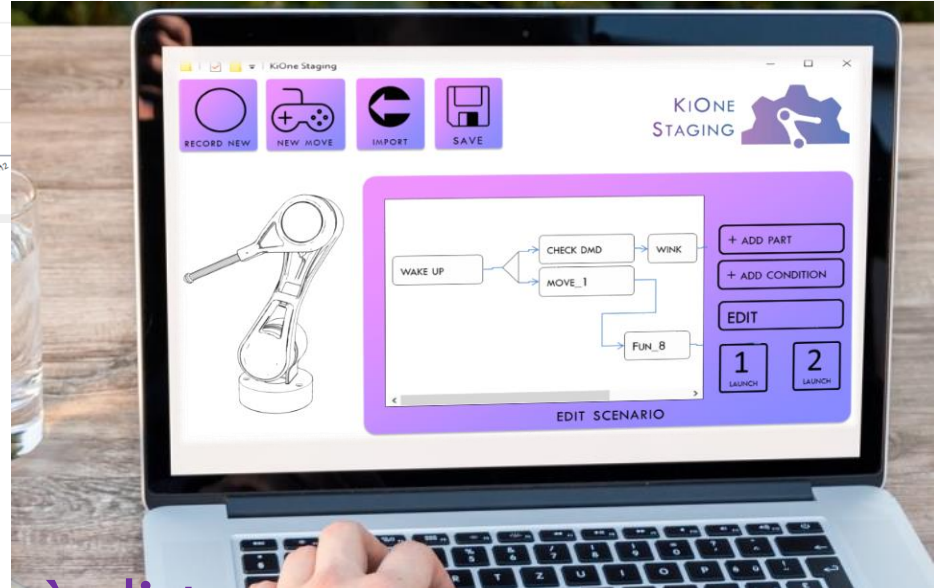
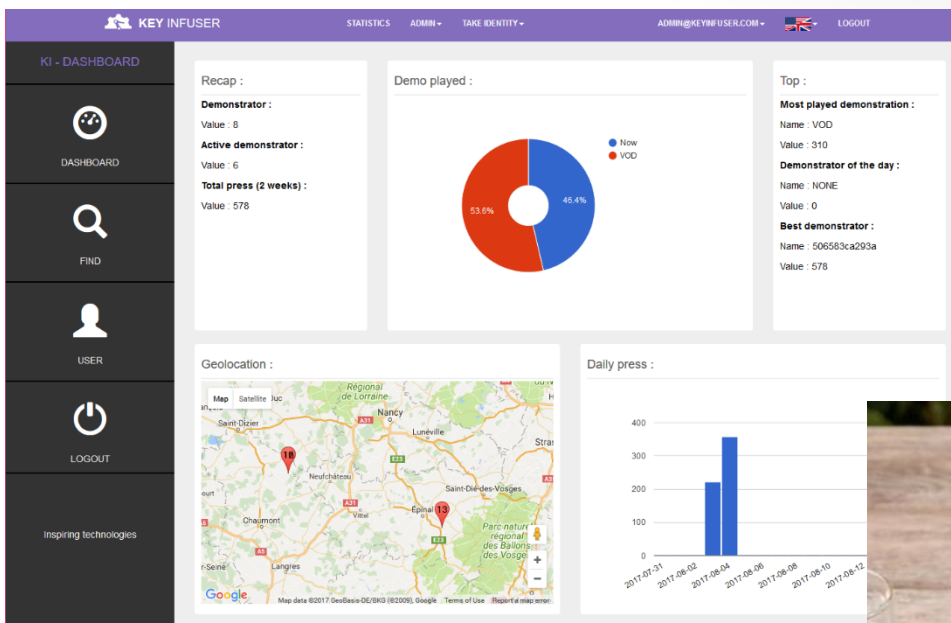
KEY INFUSER: QUI SOMMES NOUS?

- Comment démocratiser l'usage des téléphones portables et autres objets connectés
- Nous avons utilisé la robotique “accessible” comme moyen:
 - Pour “toucher” des écrans de manière précise
 - Pour intriguer

Systeme breveté : KiOne inclut du Machine Learning pour fournir des démos smart et sans couture.

QUELQUES RÉALISATIONS





- Mais aussi:
 - Suivi à distance
 - Collecte de données
 - Outil de programmation à distance

UN CONSTAT: DE NOMBREUSES DEMANDES

- Manipulation de billets, test d'un bouton sur carte électronique, déblocage d'un téléphone sur banc de test, etc (!)
- Les points communs:
 - Budget < 10k\$
 - Tâches précises de toucher

UN NOUVEAU MODÈLE ?

- Un petit robot accessible dans l'industrie a un intérêt
- Il peut être utilisé en farming
- Le SaaS permet une reprogrammation à distance

- Comment répondre à ces besoins?
- Quels outils exactement permettraient d'y répondre, sachant qu'il n'y a pas de One size fits all ?

CONTACTS

Ms Domitille Esnard-Domerego

CEO, founder

domitille@keyinfuser.com

+33 (0)6 51 07 25 88

Ms Lidwine Martinot

CTO, associate

lidwine@keyinfuser.com

+33 (0)6 43 92 86 58



KEY INFUSER
TECHNOLOGY